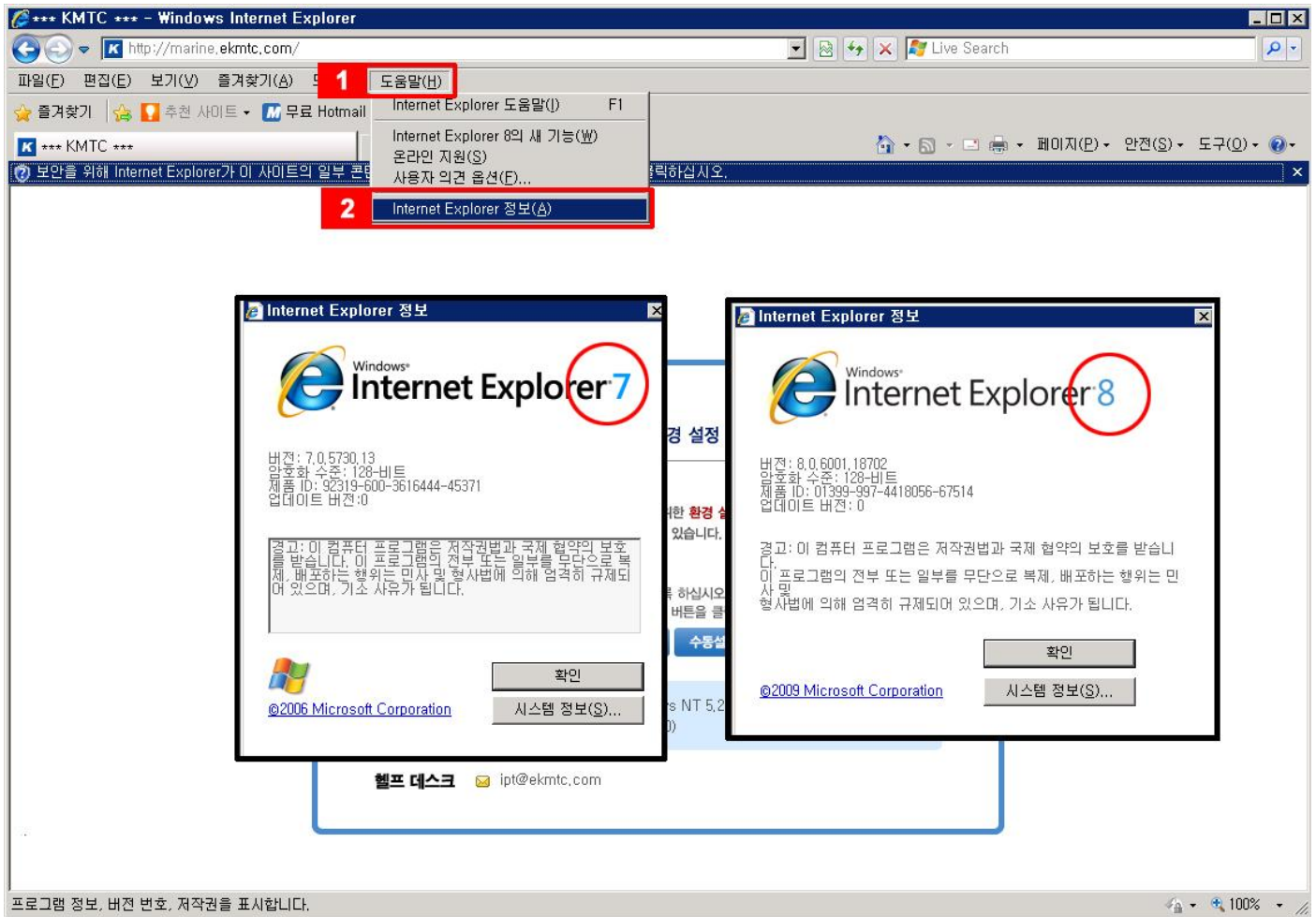


[해사시스템 접속 환경설정 가이드]

1-1. 브라우저 버전 확인



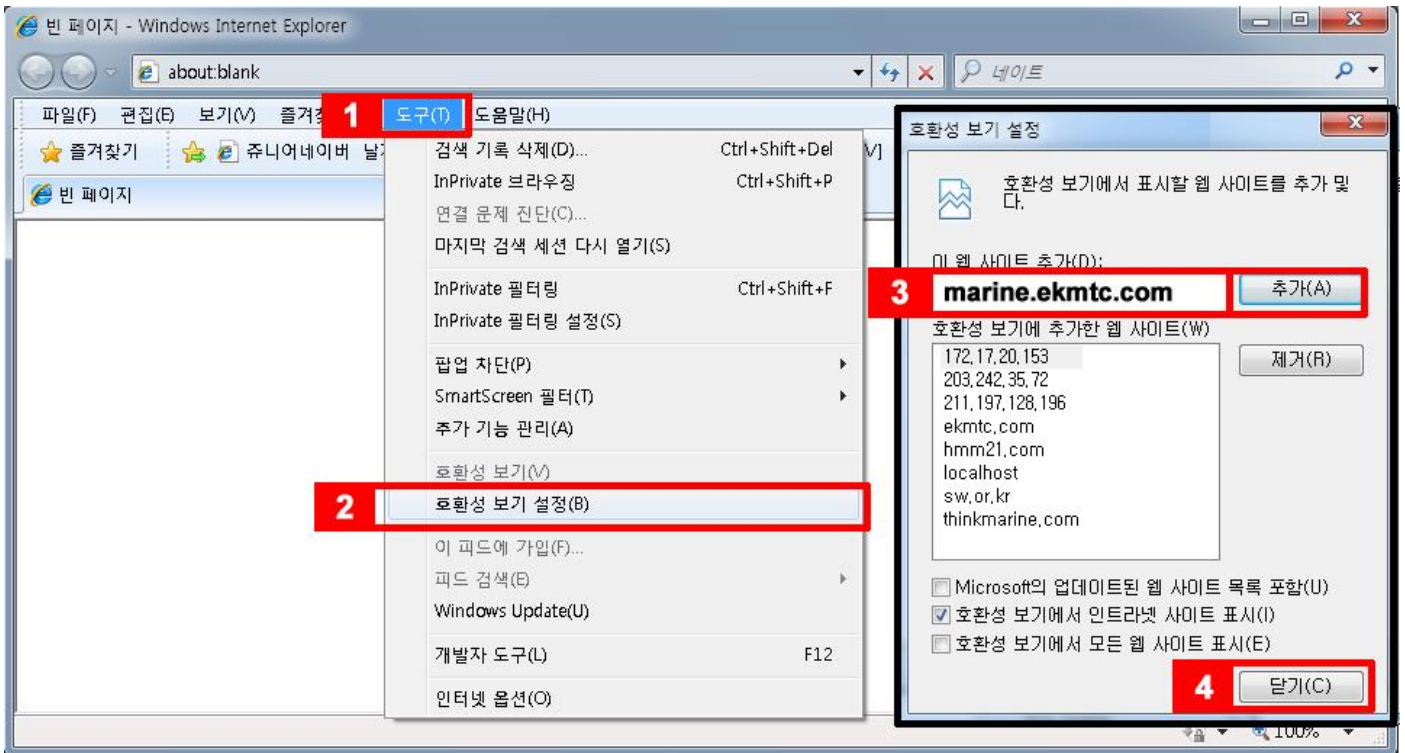
- 1) 인터넷 익스플로러를 실행시킨 다음, 화면 상단의 [1] 도움말 메뉴를 선택한다.
- 2) 도움말 하위 메뉴 중 [2] Internet Explorer 정보 메뉴를 선택한다.
- 3) Internet Explorer 정보 팝업화면에 표시된 프로그램 버전을 확인한다.

Internet Explorer7 (표준), Internet Explorer8를 기준으로 개발되었으므로,

Internet Explorer 6이 설치된 경우 브라우저를 업데이트하거나 Internet Explorer9가 설치된 경우 일부 기능이 정상동작 하지 않을 수 있다.

[해사시스템 접속 환경설정 가이드]

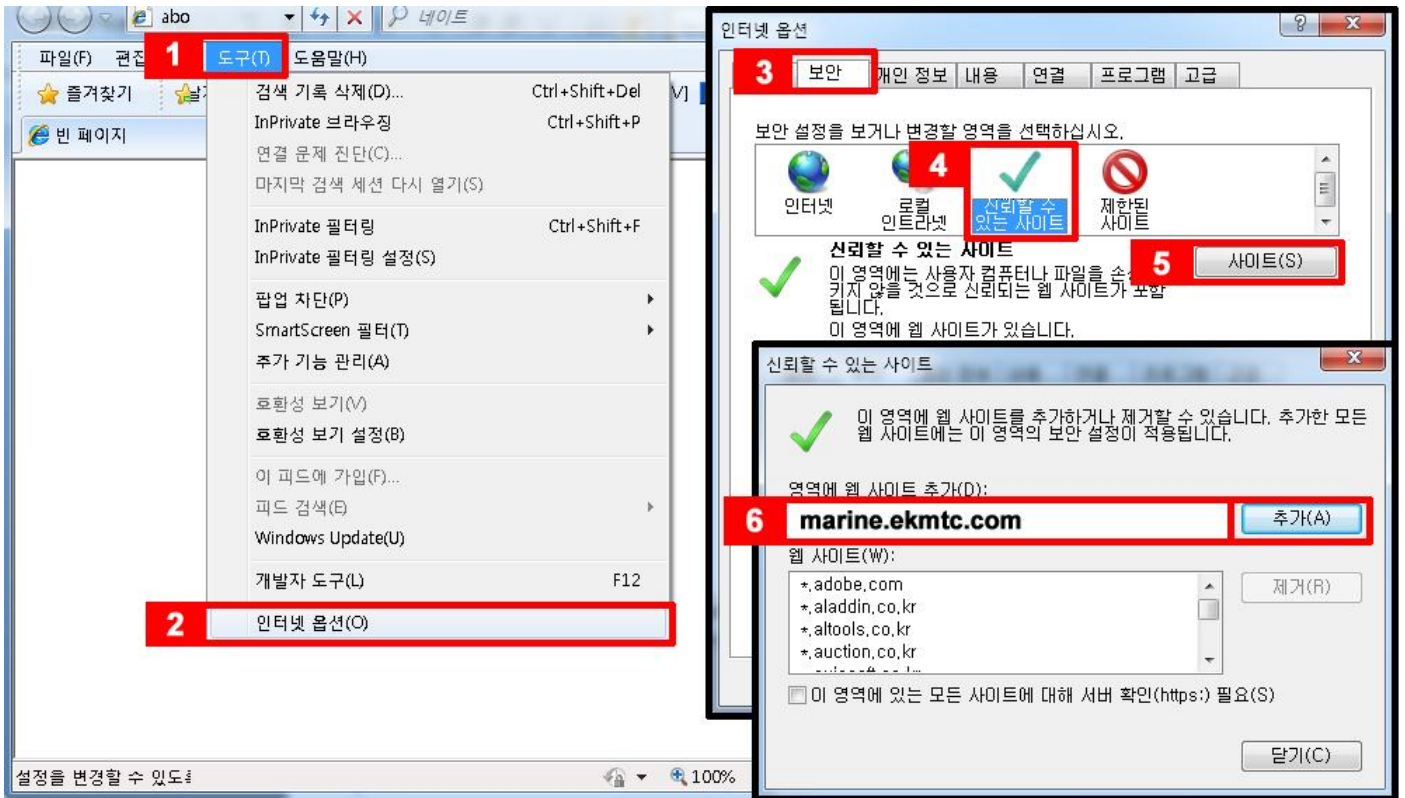
1-2. 브라우저 호환성 설정 (Internet Explorer8을 이용하는 경우)



- 1) 인터넷 익스플로러 상단의 [1] 도구 메뉴를 클릭한다.
- 2) 도구 메뉴 하위 메뉴 중 [2] 호환성 보기 설정 메뉴를 클릭한다.
- 3) 호환성 보기 설정 화면에서 [3] marine.ekmtc.com을 입력한 다음 추가 버튼을 클릭한다.

[해사시스템 접속 환경설정 가이드]

1-3. 신뢰할 수 있는 사이트 등록



- 1) 인터넷 익스플로러 상단의 [1] 도구 메뉴를 클릭한다.
- 2) 도구 메뉴 하단의 [2] 인터넷 옵션 메뉴를 클릭한다.
- 3) 인터넷 옵션 팝업 화면에서 [3] 보안 탭을 클릭하고, [4] 신뢰할 수 있는 사이트를 클릭하여 선택한다.
- 4) 하단에 [5] 사이트 버튼을 클릭한다.
- 5) 신뢰할 수 있는 사이트 팝업 화면에서 [6] marine.ekmtc.com을 입력하고 추가 버튼을 클릭한다.

[해사시스템 접속 환경설정 가이드]

1-4. 설치 프로그램 적용



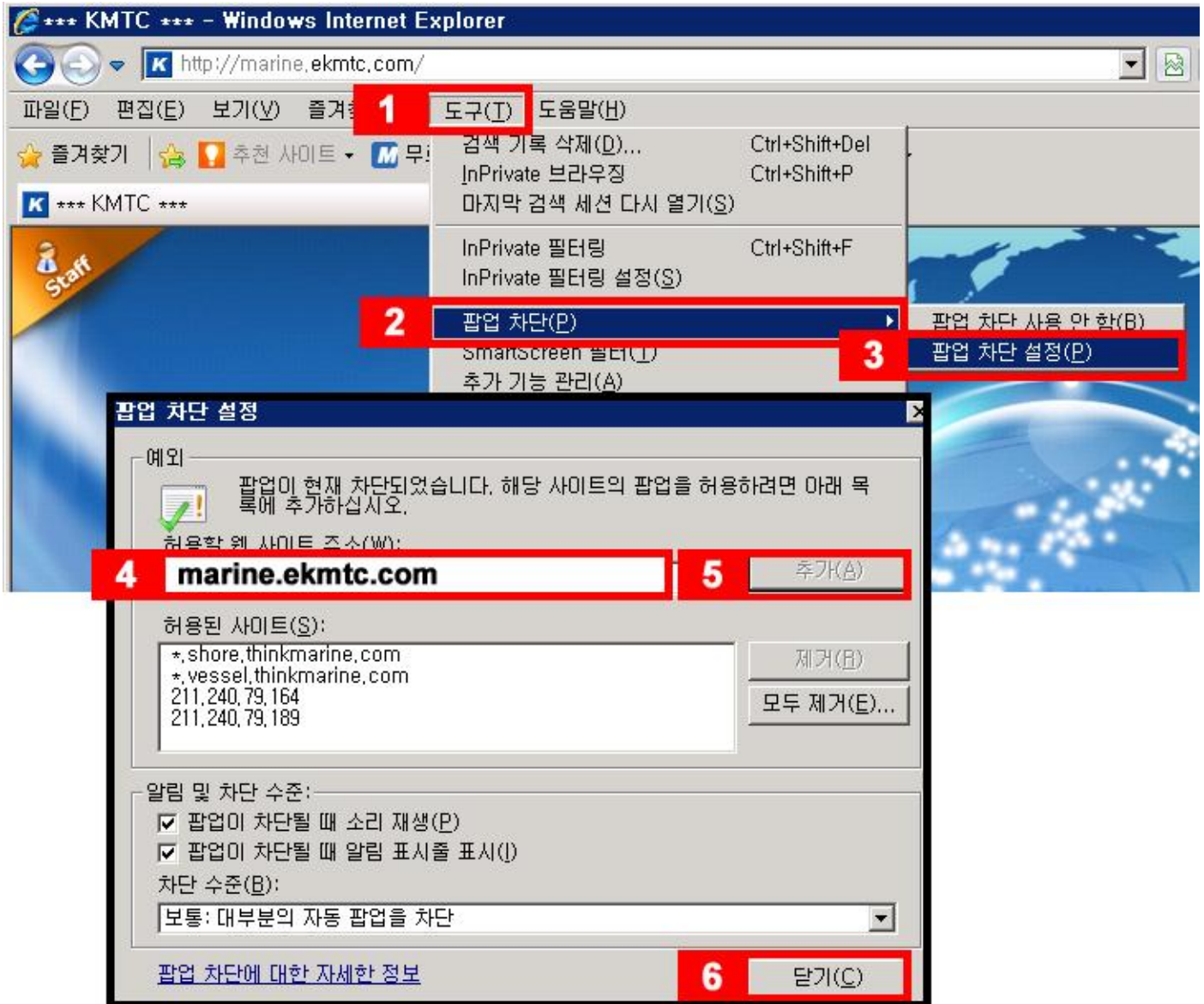
- 1) 인터넷 익스플로러 주소 창에 **http://marine.ekmtc.com** 을 작성하고 엔터를 입력한다.
이때 프로그램 설치(흰 바탕) 화면으로 전환되며, 브라우저 상단에 노란색 보안 문구가 나타난다.
- 2) 노란색 보안 문구를 클릭하면 메뉴가 나타나며 [2] **설치가 중단되었습니다.** 를 클릭,
이 컴퓨터에 있는 모든 사용자를 위해 이 추가 기능 설치 메뉴를 클릭한다.
- 3) Internet Explorer - 보안 경고 화면에 [3] **설치** 버튼을 클릭하여 프로그램 설치를 진행한다.

위 1) ~ 3) 까지의 과정을 몇 차례 실행하면 기본 프로그램 설치가 완료된다.

[해사시스템 접속 환경설정 가이드]

1-5. 팝업 차단 해제 설정

본 설정은 필수 설정 항목이 아니므로, 문제가 발생하는 경우에만 설정하도록 한다.



- 1) 인터넷 익스플로러 상단의 [1] 도구 메뉴를 클릭한다.
- 2) 도구 메뉴 하위 메뉴 중 [2] 팝업 차단 메뉴를 클릭한 후, [3] 팝업 차단 설정 메뉴를 클릭한다.
- 3) 팝업 차단 설정 팝업 화면에서 [4] 허용할 웹 사이트 주소에 marine.ekmtc.com를 입력하고 [5] 추가 버튼을 클릭한다.

2011-11-11 Last updated.